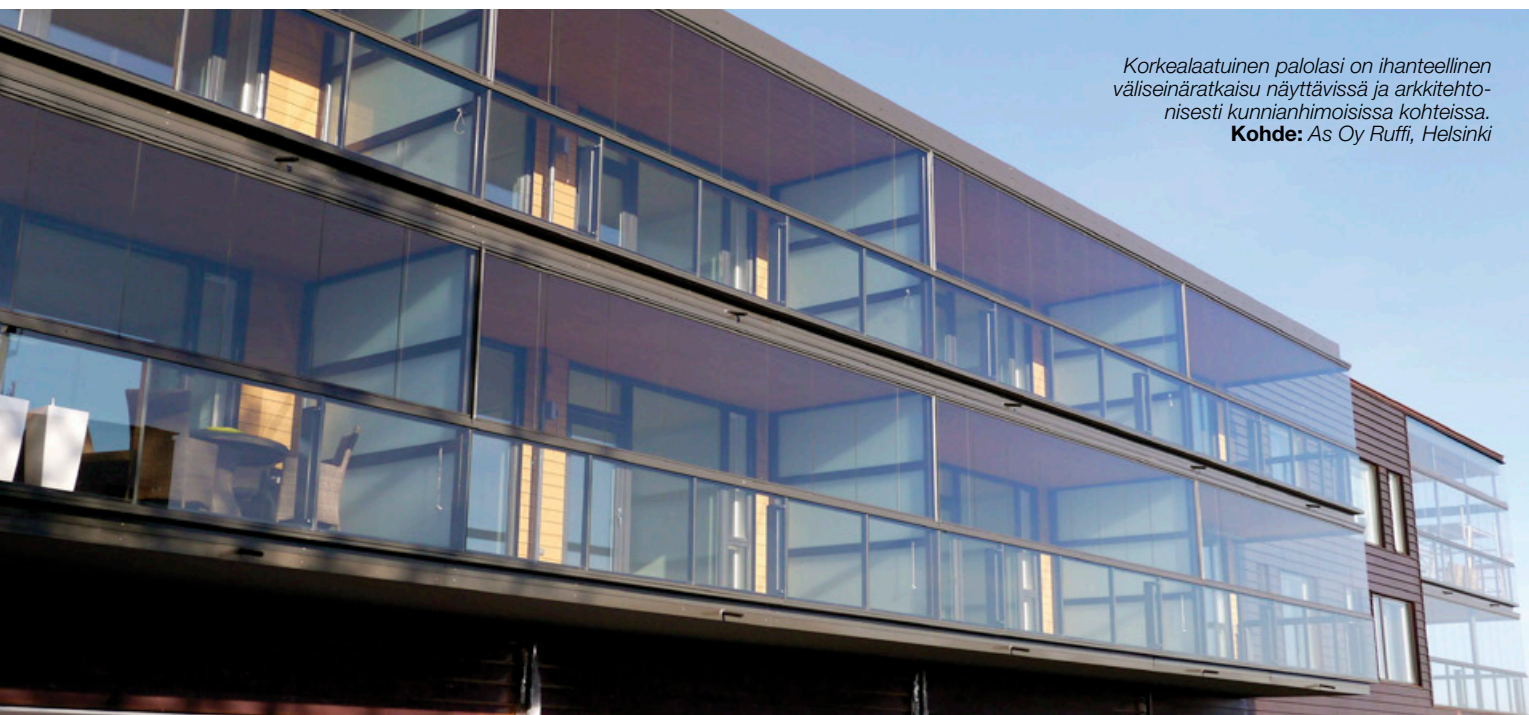


# Pyrobel EG2

## – Palolasi ulkokäyttöön

*Korkealaatuinen palolasi on ihanteellinen väliseinäratkaisu näyttävissä ja arkkitehtonisesti kunnianhimoisissa kohteissa.*  
**Kohde:** As Oy Ruffi, Helsinki



*Ilmavana rakenneratkaisuna palolasi on turvallinen, mutta luo samalla keveyden tunteen väliseiniin.* **Kohde:** As oy Ruffi, Helsinki

### PYROBEL EG2 -PALONSUOJALASIT

Pyrobel-palonsuojalasit ovat monikerroslaminoituja optisesti korkealaatuisia turvalaseja, joiden pakkasenkestävyys on - 40 °C. Tämä tekee niistä ihanteellisen tuotteen käytettäväksi suomalaisessa rakentamisessa joko yksin tai yhdessä Arctic Glass® -eristyslasien kanssa.

Pyrobel EG2 -sarjan tuotteet ovat molemmilta puoliltaan PVB-laminoituja palolaseja. Ne soveltuvat käytettäväksi kohteissa, joissa lasin palonsuojakerros voi altistua sille haitalliselle auringon UV-säteilylle. EG2-lasien käyttökohteita ovat tyypillisesti sisäänkäynnit ja parvekkeiden lasitukset, joissa lasilta vaaditaan toimivuutta osana kohteen palo-osastointia.

Lasitus parvekkeilla luo valoisuutta, viihtyisyyttä ja suojaa parvekettä ulkoilman säänvaihteluilta. Lasitettujen parvekkeiden lisääntyessä varsinkin uudisrakentamisessa on lasitus useimmiten toivottu ominaisuus. Lasitettua parvekettä ei mielletä enää avoimeksi ulkotilaksi, vaan osaksi huoneistoa, jolloin parvekkeen palokuorma voi kasvaa.

Pyrobel EG2 -lasien käyttö parvekerakentamisessa luo mahdollisuuden toteuttaa palo-osastointiin liittyvät vaatimukset ottaen huomioon parvekkeen valoisuuden ja läpinäkyvyyden yksityisyyden kärsimättä.

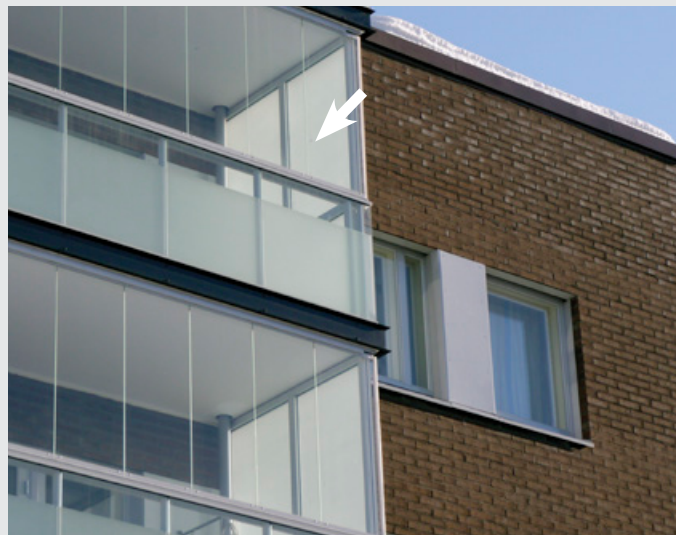
**LASILIIRI**



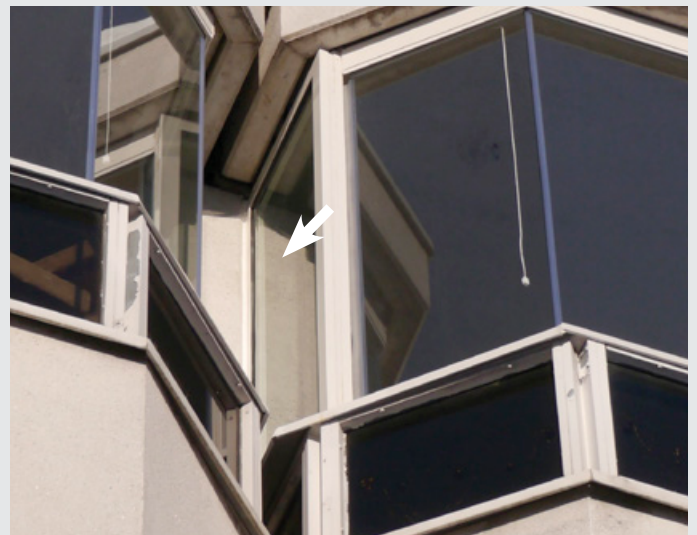
Paloturvallinen parvekelasiratkaisu tarjoaa paitsi ilmeikkyyttä myös käytännöllisyyttä. Päädyssä käytettynä molemminpuolinen UV-suojaus antaa lisäarvoa asumiselle. Uudiskohde/Kuopio.



Parvekkeiden paloturvalliset ja opaalliset ulkopäätiseinäratkaisut mahdollistavat ilmavan ja valoisan parvekeasettelun lähellekin toisiaan yksityisyyden kärsimättä. Uudiskohde/Espoo.



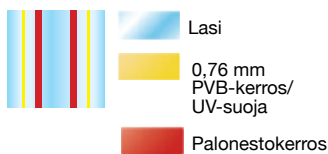
Auringonpaisteessa molemmilta puoliltaan UV-suojattu läpikuultava palolasiseinä on valoisa, mutta pitää liian kirkkauden takanaan. Uudiskohde/Espoo.



UV-suojattu ja paloturvallinen lasi sopii lähekkäisten ja lasitettujen parvekkeiden reunalasiratkaisuiksi. Saneerauskohte/Helsinki.

## TEKNISET TIEDOT

Pyrobel EG2 -sarjan laseissa on lasin molemmilla puolilla PVB-laminoiti, joka suojaa palolasien palonsuojakerrosta sille haitalliselta auringon UV-säteilyltä. EG2-laseja on saatavilla paloluokissa EI15 ja EI30 sekä kirkkaina että opaallilaminoituina.



Tuote	Pyrobel 8 EG2	Pyrobel 8 EG2 MAT2	Pyrobel 16 EG2	Pyrobel 16 EG2 MAT2
Tuotteen kuvaus	Laminoitu turvalasi käytettäväksi rakentamisessa (EN 14449)			
Palonkestävyys (EN 13501-2)	EI15		EI30	
Ulkonäkö	kirkas / läpinäkyvä	opaali	kirkas / läpinäkyvä	opaali
Valonläpäisy ja heijastus (EN 410)	85 / 8 / 8	50 / 14 / 14	81 / 7 / 7	47 / 13 / 13
Lämmöneristävyys (EN 673)	5.3 W/m <sup>2</sup> K		5.0 W/m <sup>2</sup> K	
Nimellispaksuus	16,9 ± 1,6 mm		24,9 ± 1,8 mm	
Paino	36 kg/m <sup>2</sup>		56 kg/m <sup>2</sup>	
Ääneneritys, Rw (C;Ctr)	36 (-1; -3) dB		40 (-1; -3) dB	
Iskunkestävyys (EN 12600)	1(B)1		1(B)1	
Käyttölämpötila	+50 °C ... -40 °C			
Lisätiedot	Lasin valmistaja AGC Glass Europe S.A./N.V. (CE sertifikaatti nro.: 1121-CPD-CA0004). Palolasi on aina osa kokonaisrakennetta. Suunniteltu toteutus hyväksytetään toimivaltaisella viranomaisella. Lasin maksimikoko määräytyy valitun toteutuksen mukaisesti. Valmistajan ja profiilijärjestelmätoimittajien antamia asennusohjeita tulee noudattaa.			

Copyright © 2013 Lasiliiri Oy. Kaikki oikeudet pidätetään. Muutokset mahdollisia. Arctic Glass® on Lasiliiri Oy:n omistama tavaramerkki. Pyrobel® on AGC Glass European omistama tavaramerkki.

